



Shenzhen Toby Technology Co., Ltd.

1A/F., Bldg.6, Yusheng Industrial Zone, The National Road No.107 Xixiang

Section 467, Xixiang, Bao'an, Shenzhen, Guangdong, China

Tel: (86) 755-26509301/02 Fax: (86) 755-26509195 Http: //www.toby.com.cn

CONSOLIDATED TEST REPORT

Sample Information:

1. Applicant: Shenzhen DaPo Communication CO., LTD.
2. Applicant Address: 301, 3/F, Building 5, Zone A, No. 2, Yanhe Road, Xinsheng Community, Longgang Dist., Shenzhen, China
3. Sample Name: POE MODULE
4. Brand Name: SDAPO
5. Model(s): PM3812T V7S, PM3812AT, PM3812R V2.0, PM3812RCL, PM3812RCN, PM3812RHL, PM3812T 4KV, PM1201, DP9700, DP1435, DP9800, DP9900, PM1202, PM2401, PM3812R18W
6. Manufacturer: Shenzhen DaPo Communication CO., LTD.
7. Manufacturer Address: 301, 3/F, Building 5, Zone A, No. 2, Yanhe Road, Xinsheng Community, Longgang Dist., Shenzhen, China
8. Sample received date: Nov.18, 2019
9. Testing period: Nov.18-21, 2019

Testing Required:

- 1) In accordance with the RoHS Directive 2015/863/EU amending Annex II Directive 2011/65/EU.
- 2) As specified by client, to determine Lead, Cadmium, Mercury, Hexavalent Chromium, PBBs, PBDEs and Phthalates (DEHP, BBP, DBP, DIBP) content in the selected materials (see remark) of submitted sample with reference to Directive 2015/863/EU of the European Parliament and of the Council of 31 March 2015 (RoHS, Previously 2002/95/EC and 2011/65/EU).

Test Standards:

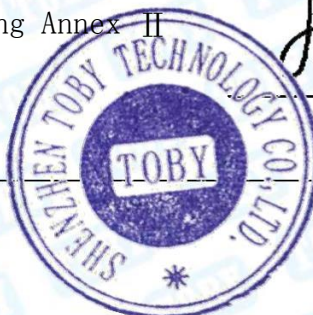
Testing Item	Pretreatment method	Measuring method	Report Limit
Lead (Pb)	IEC 62321, Ed1:2013	IEC62321 (ICP-OES)	2ppm
Cadmium (Cd)	IEC 62321, Ed1:2013	IEC62321 (ICP-OES)	2ppm
Mercury (Hg)	IEC 62321, Ed1:2013+A1:2017	IEC62321 (ICP-OES)	2ppm
Chromium (Cr ⁶⁺)	IEC 62321, Ed1:2015 IEC 62321, Ed1:2017	IEC62321 (UV-VIS)	0.1 μg/cm ² 8ppm
PBBs/PBDEs	IEC 62321, Ed1:2015	IEC62321 (GC-MS)	5ppm
Phthalates	IEC 62321, Ed1:2017	IEC62321 (GC-MS)	30ppm

Remarks:

1. The test report is valid for above tested sample only and shall not be reproduced in part without written approval of the company.
2. Characterization & Condition of sample: Normal.
3. Ambient Condition During Testing: (17~22) °C, (55~68) % RH.

Conclusion:

Based on the performed tests on submitted sample(s), the results of Cadmium, Lead, Mercury, Hexavalent Chromium Cr(VI), PBBs, PBDEs and Phthalates comply with the limits as set by RoHS Directive 2015/863/EU amending Annex II Directive 2011/65/EU.



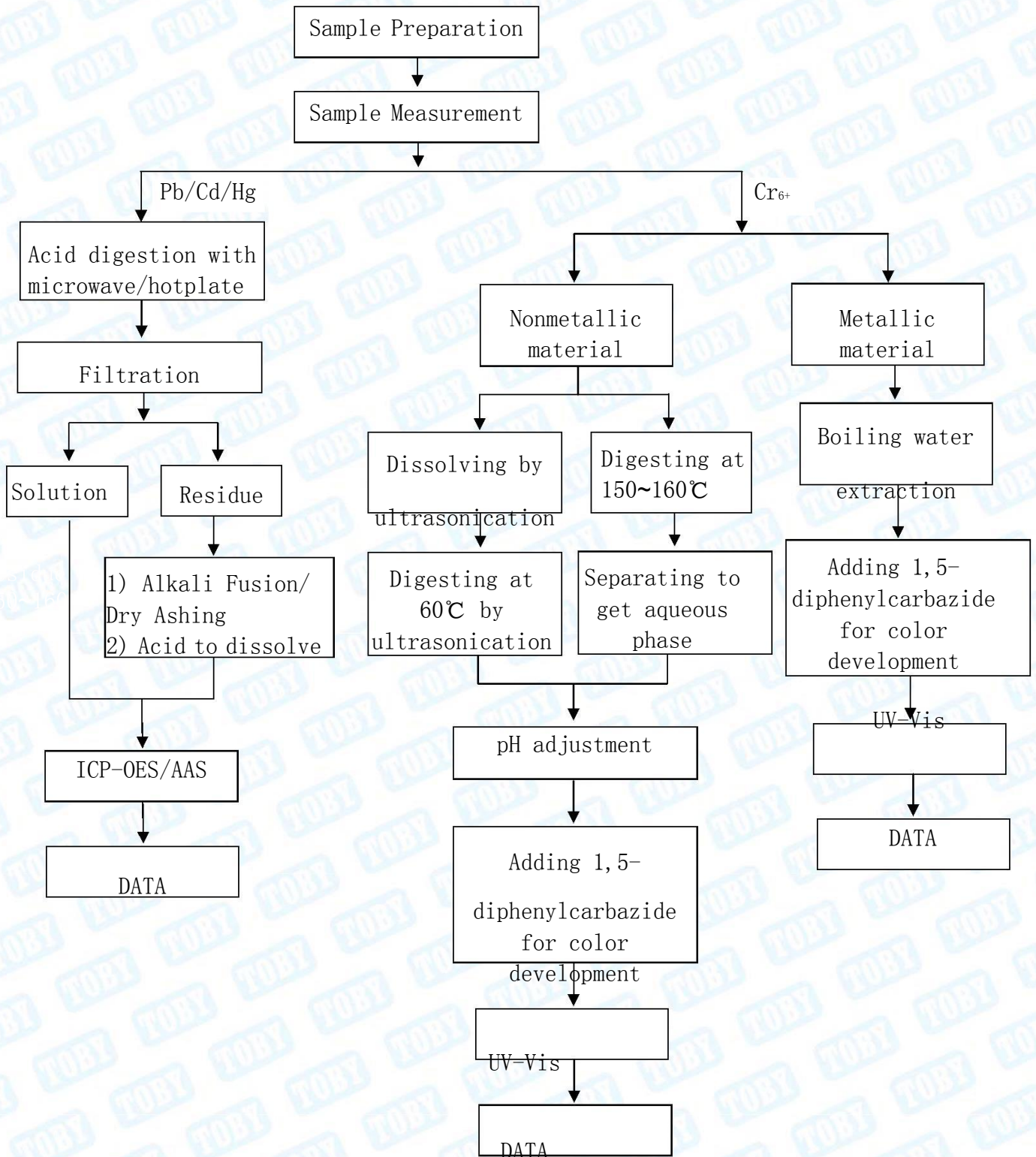
Justin Zhang

Justin Zhang
Manager

CONSOLIDATED TEST REPORT

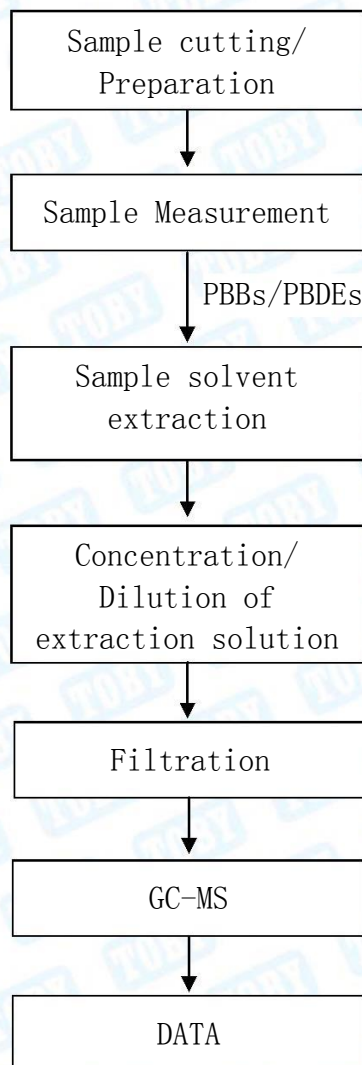
Test flow:

1. To Determine Lead/Cadmium/Mercury/Hexavalent Chromium Content:



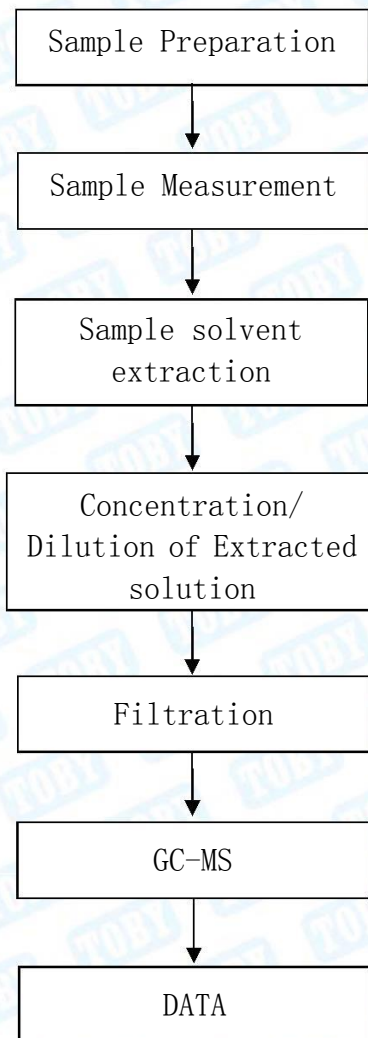
CONSOLIDATED TEST REPORT

2. To Determine PBBs/PBDEs Content:



CONSOLIDATED TEST REPORT

3. To Determine Phthalates Content:





Shenzhen Toby Technology Co., Ltd.

1A/F., Bldg.6, Yusheng Industrial Zone, The National Road No.107 Xixiang

Section 467, Xixiang, Bao'an, Shenzhen, Guangdong, China

Tel: (86) 755-26509301/02 Fax: (86) 755-26509195 Http: //www.tobylab.cn

CONSOLIDATED TEST REPORT

NO.	SAMPLES NAME	TEST REPORT NO.	DESCRIPTION	REMARK
1	PCB	A2190027294101005E	PCB (TESTED AS A WHOLE)	BLACK
2	IC	CANEC1905699419	MIXED ALL PARTS	---
3	CHIP RESISTOR	SZXEC1801314507	MIXED ALL PARTS	---
4	CHIP CAPACITOR	CANEC1808819408	GREY BODY W/ SILVERY EDGE	---
5.1	ELECTROLYTIC CAPACITOR	XMNEC1900214102	SILVER METAL CASE WITH RED LETTERING	---
5.2			SILVERY METAL PIN	---
5.3			BLACK SOFT MATERIAL PARTS	---
5.4			GOLD STICKY PLASTIC SHEET	---
5.5			SILVER METAL FOIL	BASE MATERIAL
5.6			BLACK COATING	---
5.7			SILVER METAL PARTS	---
6	DIODE	A2180001061101010	BLACK SOLID WITH SILVERY PRINTING	---
7	AUDION	CANEC1800217511 A01	BLACK BODY W/ SILVERY METAL PIN	---
8.1	SEMICONDUCTOR	SZXEC1800418901	BLACK PLASTIC	---
8.2			SILVER-GRAY METAL PIN	---
9.1	RECTIFIER BRIDGE	A218000106110105	BLACK SOLID WITH BROWN PRINTING	---
9.2			METAL PIN WITH SILVERY PLATING	---
10.1	STABILIVOLT	A218000106110101	TRANSPARENT GLASS WITH BLACK PRINTING	---
10.2			METAL PIN WITH SILVERY PLATING	---
11.1	TRANSFORMER	A2190007829101001E	DARK GREY CORE	---
11.2		CANEC1822237202	COPPER ENAMELLED WIRE	---
11.3		SZXEC1900502103	YELLOW ADHESIVE TAPE	---



Shenzhen Toby Technology Co., Ltd.

1A/F., Bldg.6, Yusheng Industrial Zone, The National Road No.107 Xixiang
Section 467, Xixiang, Bao'an, Shenzhen, Guangdong, China

Tel: (86) 755-26509301/02 Fax: (86) 755-26509195 Http: //www.tobylab.cn

CONSOLIDATED TEST REPORT

11.4		SHAEC1905222219	BLACK SOLID GRAINS	---
11.5		CANEC1825500002	METAL WIRE WITH SILVER COATING	---
12.1	LAN TRANSFORMER	A2180028908101C	BLACK PLASTIC	---
12.2			COPPER-COLORED METAL	---
12.3			SILVERY PLATING	---
12.4			YELLOW LIQUID	---
12.5			DARK GREY SOLID	---
12.6			COPPER ENAMELLED WIRE	---
12.7			RED ENAMELLED WIRE	---
12.8			GREEN ENAMELLED WIRE	---
12.9			BLUE ENAMELLED WIRE	---
13.1			TERMINAL	CANEC1900421610
13.2	CANEC1824593205	SILVERY PLATED METAL		---
14	SOLDER	SHAEC1900177504	SILVERY METAL	---



Shenzhen Toby Technology Co., Ltd.

1A/F., Bldg.6, Yusheng Industrial Zone, The National Road No.107 Xixiang

Section 467, Xixiang, Bao'an, Shenzhen, Guangdong, China

Tel: (86) 755-26509301/02 Fax: (86) 755-26509195 Http: //www.tobylab.cn

CONSOLIDATED TEST REPORT

1) Test Result: Heavy Metals (Pb, Cd, Cr⁶⁺, Hg) Tests

Element	Pb	Cd	Cr ⁶⁺	Hg
Limit:	1000 (mg/kg)	100 (mg/kg)	1000 (mg/kg)	1000 (mg/kg)
1	N. D.	N. D.	N. D.	N. D.
2	N. D.	N. D.	N. D.	N. D.
3	451	N. D.	N. D.	N. D.
4	N. D.	N. D.	N. D.	N. D.
5.1	N. D.	N. D.	N. D.	N. D.
5.2	N. D.	N. D.	N. D.	N. D.
5.3	N. D.	N. D.	N. D.	N. D.
5.4	N. D.	N. D.	N. D.	N. D.
5.5	N. D.	N. D.	N. D.	N. D.
5.6	N. D.	N. D.	N. D.	N. D.
5.7	N. D.	N. D.	N. D.	N. D.
6	N. D.	N. D.	N. D.	N. D.
7	N. D.	N. D.	N. D.	N. D.
8.1	N. D.	N. D.	N. D.	N. D.
8.2	19	N. D.	N. D.	N. D.
9.1	N. D.	N. D.	N. D.	N. D.
9.2	N. D.	N. D.	N. D.	N. D.
10.1	474600*	N. D.	N. D.	N. D.
10.2	N. D.	N. D.	N. D.	N. D.
11.1	N. D.	N. D.	N. D.	N. D.
11.2	N. D.	N. D.	N. D.	N. D.
11.3	N. D.	N. D.	N. D.	N. D.
11.4	N. D.	N. D.	N. D.	N. D.
11.5	N. D.	N. D.	N. D.	N. D.
12.1	N. D.	N. D.	N. D.	N. D.
12.2	29	N. D.	N. D.	N. D.
12.3	16	N. D.	N. D.	N. D.



Shenzhen Toby Technology Co., Ltd.

1A/F., Bldg.6, Yusheng Industrial Zone, The National Road No.107 Xixiang
Section 467, Xixiang, Bao'an, Shenzhen, Guangdong, China

Tel: (86) 755-26509301/02 Fax: (86) 755-26509195 Http: //www.tobylab.cn

CONSOLIDATED TEST REPORT

12.4	N. D.	N. D.	N. D.	N. D.
12.5	N. D.	N. D.	N. D.	N. D.
12.6	N. D.	N. D.	N. D.	N. D.
12.7	N. D.	N. D.	N. D.	N. D.
12.8	N. D.	N. D.	N. D.	N. D.
12.9	N. D.	N. D.	N. D.	N. D.
13.1	N. D.	N. D.	N. D.	N. D.
13.2	N. D.	N. D.	N. D.	N. D.
14	26	N. D.	N. D.	N. D.

- ◆ “N. D.” means “Not Detected”, method detection limit=2mg/kg.
- ◆ “*” means be exempted from RoHS Directive.



Shenzhen Toby Technology Co., Ltd.

1A/F., Bldg.6, Yusheng Industrial Zone, The National Road No.107 Xixiang
Section 467, Xixiang, Bao'an, Shenzhen, Guangdong, China

Tel: (86) 755-26509301/02 Fax: (86) 755-26509195 Http: //www.tobylab.cn

CONSOLIDATED TEST REPORT

2) Test Result: Brominated Flame Retardants (PBBs & PBDEs) Tests

PBBs	1	2	3	4	5.3	5.4	5.6	6	7
MONOBROMOBIPHENYL	N. D.	N. D.	N. D.	N. D.	N. D.	N. D.	N. D.	N. D.	N. D.
DIBROMOBIPHENYL	N. D.	N. D.	N. D.	N. D.	N. D.	N. D.	N. D.	N. D.	N. D.
TRIBROMOBIPHENYL	N. D.	N. D.	N. D.	N. D.	N. D.	N. D.	N. D.	N. D.	N. D.
TETRABROMOBIPHENYL	N. D.	N. D.	N. D.	N. D.	N. D.	N. D.	N. D.	N. D.	N. D.
PENTABROMOBIPHENYL	N. D.	N. D.	N. D.	N. D.	N. D.	N. D.	N. D.	N. D.	N. D.
HEXABROMOBIPHENYL	N. D.	N. D.	N. D.	N. D.	N. D.	N. D.	N. D.	N. D.	N. D.
HEPTABROMOBIPHENYL	N. D.	N. D.	N. D.	N. D.	N. D.	N. D.	N. D.	N. D.	N. D.
OCTABROMOBIPHENYL	N. D.	N. D.	N. D.	N. D.	N. D.	N. D.	N. D.	N. D.	N. D.
NONABROMOBIPHENYL	N. D.	N. D.	N. D.	N. D.	N. D.	N. D.	N. D.	N. D.	N. D.
DECABROMOBIPHENYL	N. D.	N. D.	N. D.	N. D.	N. D.	N. D.	N. D.	N. D.	N. D.
Sum of PBBs	N. D.	N. D.	N. D.	N. D.	N. D.	N. D.	N. D.	N. D.	N. D.
PBDEs	1	2	3	4	5.3	5.4	5.6	6	7
MONOBROMODIPHENYL ETHER	N. D.	N. D.	N. D.	N. D.	N. D.	N. D.	N. D.	N. D.	N. D.
DIBROMODIPHENYL ETHER	N. D.	N. D.	N. D.	N. D.	N. D.	N. D.	N. D.	N. D.	N. D.
TRIBROMODIPHENYL ETHER	N. D.	N. D.	N. D.	N. D.	N. D.	N. D.	N. D.	N. D.	N. D.
TETRABROMODIPHENYL ETHER	N. D.	N. D.	N. D.	N. D.	N. D.	N. D.	N. D.	N. D.	N. D.
PENTABROMODIPHENYL ETHER	N. D.	N. D.	N. D.	N. D.	N. D.	N. D.	N. D.	N. D.	N. D.
HEXABROMODIPHENYL ETHER	N. D.	N. D.	N. D.	N. D.	N. D.	N. D.	N. D.	N. D.	N. D.
HEPTABROMODIPHENYL ETHER	N. D.	N. D.	N. D.	N. D.	N. D.	N. D.	N. D.	N. D.	N. D.
OCTABROMODIPHENYL ETHER	N. D.	N. D.	N. D.	N. D.	N. D.	N. D.	N. D.	N. D.	N. D.
NONABROMODIPHENYL ETHER	N. D.	N. D.	N. D.	N. D.	N. D.	N. D.	N. D.	N. D.	N. D.
DECABROMODIPHENYL ETHER	N. D.	N. D.	N. D.	N. D.	N. D.	N. D.	N. D.	N. D.	N. D.
Sum of PBDEs	N. D.	N. D.	N. D.	N. D.	N. D.	N. D.	N. D.	N. D.	N. D.



Shenzhen Toby Technology Co., Ltd.

1A/F., Bldg.6, Yusheng Industrial Zone, The National Road No.107 Xixiang
Section 467, Xixiang, Bao'an, Shenzhen, Guangdong, China

Tel: (86) 755-26509301/02 Fax: (86) 755-26509195 Http: //www.tobylab.cn

CONSOLIDATED TEST REPORT

PBBs	8. 1	9. 1	10. 1	11. 2	11. 3	11. 4	12. 1	12. 4	12. 5
MONOBROMOBIPHENYL	N. D.	N. D.	N. D.	N. D.	N. D.	N. D.	N. D.	N. D.	N. D.
DIBROMOBIPHENYL	N. D.	N. D.	N. D.	N. D.	N. D.	N. D.	N. D.	N. D.	N. D.
TRIBROMOBIPHENYL	N. D.	N. D.	N. D.	N. D.	N. D.	N. D.	N. D.	N. D.	N. D.
TETRABROMOBIPHENYL	N. D.	N. D.	N. D.	N. D.	N. D.	N. D.	N. D.	N. D.	N. D.
PENTABROMOBIPHENYL	N. D.	N. D.	N. D.	N. D.	N. D.	N. D.	N. D.	N. D.	N. D.
HEXABROMOBIPHENYL	N. D.	N. D.	N. D.	N. D.	N. D.	N. D.	N. D.	N. D.	N. D.
HEPTABROMOBIPHENYL	N. D.	N. D.	N. D.	N. D.	N. D.	N. D.	N. D.	N. D.	N. D.
OCTABROMOBIPHENYL	N. D.	N. D.	N. D.	N. D.	N. D.	N. D.	N. D.	N. D.	N. D.
NONABROMOBIPHENYL	N. D.	N. D.	N. D.	N. D.	N. D.	N. D.	N. D.	N. D.	N. D.
DECABROMOBIPHENYL	N. D.	N. D.	N. D.	N. D.	N. D.	N. D.	N. D.	N. D.	N. D.
Sum of PBBs	N. D.	N. D.	N. D.	N. D.	N. D.	N. D.	N. D.	N. D.	N. D.
PBDEs	8. 1	9. 1	10. 1	11. 2	11. 3	11. 4	12. 1	12. 4	12. 5
MONOBROMODIPHENYL ETHER	N. D.	N. D.	N. D.	N. D.	N. D.	N. D.	N. D.	N. D.	N. D.
DIBROMODIPHENYL ETHER	N. D.	N. D.	N. D.	N. D.	N. D.	N. D.	N. D.	N. D.	N. D.
TRIBROMODIPHENYL ETHER	N. D.	N. D.	N. D.	N. D.	N. D.	N. D.	N. D.	N. D.	N. D.
TETRABROMODIPHENYL ETHER	N. D.	N. D.	N. D.	N. D.	N. D.	N. D.	N. D.	N. D.	N. D.
PENTABROMODIPHENYL ETHER	N. D.	N. D.	N. D.	N. D.	N. D.	N. D.	N. D.	N. D.	N. D.
HEXABROMODIPHENYL ETHER	N. D.	N. D.	N. D.	N. D.	N. D.	N. D.	N. D.	N. D.	N. D.
HEPTABROMODIPHENYL ETHER	N. D.	N. D.	N. D.	N. D.	N. D.	N. D.	N. D.	N. D.	N. D.
OCTABROMODIPHENYL ETHER	N. D.	N. D.	N. D.	N. D.	N. D.	N. D.	N. D.	N. D.	N. D.
NONABROMODIPHENYL ETHER	N. D.	N. D.	N. D.	N. D.	N. D.	N. D.	N. D.	N. D.	N. D.
DECABROMODIPHENYL ETHER	N. D.	N. D.	N. D.	N. D.	N. D.	N. D.	N. D.	N. D.	N. D.
Sum of PBDEs	N. D.	N. D.	N. D.	N. D.	N. D.	N. D.	N. D.	N. D.	N. D.



Shenzhen Toby Technology Co., Ltd.

1A/F., Bldg.6, Yusheng Industrial Zone, The National Road No.107 Xixiang
Section 467, Xixiang, Bao'an, Shenzhen, Guangdong, China

Tel: (86) 755-26509301/02 Fax: (86) 755-26509195 Http: //www.tobylab.cn

CONSOLIDATED TEST REPORT

PBBs	12. 6	12. 7	12. 8	12. 9	13. 1
MONOBROMOBIPHENYL	N. D.	N. D.	N. D.	N. D.	N. D.
DIBROMOBIPHENYL	N. D.	N. D.	N. D.	N. D.	N. D.
TRIBROMOBIPHENYL	N. D.	N. D.	N. D.	N. D.	N. D.
TETRABROMOBIPHENYL	N. D.	N. D.	N. D.	N. D.	N. D.
PENTABROMOBIPHENYL	N. D.	N. D.	N. D.	N. D.	N. D.
HEXABROMOBIPHENYL	N. D.	N. D.	N. D.	N. D.	N. D.
HEPTABROMOBIPHENYL	N. D.	N. D.	N. D.	N. D.	N. D.
OCTABROMOBIPHENYL	N. D.	N. D.	N. D.	N. D.	N. D.
NONABROMOBIPHENYL	N. D.	N. D.	N. D.	N. D.	N. D.
DECABROMOBIPHENYL	N. D.	N. D.	N. D.	N. D.	N. D.
Sum of PBBs	N. D.	N. D.	N. D.	N. D.	N. D.
PBDEs	12. 6	12. 7	12. 8	12. 9	13. 1
MONOBROMODIPHENYL ETHER	N. D.	N. D.	N. D.	N. D.	N. D.
DIBROMODIPHENYL ETHER	N. D.	N. D.	N. D.	N. D.	N. D.
TRIBROMODIPHENYL ETHER	N. D.	N. D.	N. D.	N. D.	N. D.
TETRABROMODIPHENYL ETHER	N. D.	N. D.	N. D.	N. D.	N. D.
PENTABROMODIPHENYL ETHER	N. D.	N. D.	N. D.	N. D.	N. D.
HEXABROMODIPHENYL ETHER	N. D.	N. D.	N. D.	N. D.	N. D.
HEPTABROMODIPHENYL ETHER	N. D.	N. D.	N. D.	N. D.	N. D.
OCTABROMODIPHENYL ETHER	N. D.	N. D.	N. D.	N. D.	N. D.
NONABROMODIPHENYL ETHER	N. D.	N. D.	N. D.	N. D.	N. D.
DECABROMODIPHENYL ETHER	N. D.	N. D.	N. D.	N. D.	N. D.
Sum of PBDEs	N. D.	N. D.	N. D.	N. D.	N. D.

◆ PBBs Limit = 1000 ppm, PBDEs Limit = 1000 ppm

◆ “N. D.” means “Not Detected”, method detection limit = 5mg/kg.



CONSOLIDATED TEST REPORT

3) Test Result: Phthalates (DEHP, BBP, DBP, DIBP) Tests

Phthalates	1	2	3	4	5.3	5.4	5.6	6	7
Bis(2-ethylhexyl) phthalate (DEHP)	N. D.	N. D.	N. D.	N. D.	N. D.	N. D.	N. D.	N. D.	N. D.
Butyl benzyl phthalate (BBP)	N. D.	N. D.	N. D.	N. D.	N. D.	N. D.	N. D.	N. D.	N. D.
Dibutyl phthalate (DBP)	N. D.	N. D.	N. D.	N. D.	N. D.	N. D.	N. D.	N. D.	N. D.
Diisobutyl phthalate (DIBP)	N. D.	N. D.	N. D.	N. D.	N. D.	N. D.	N. D.	N. D.	N. D.

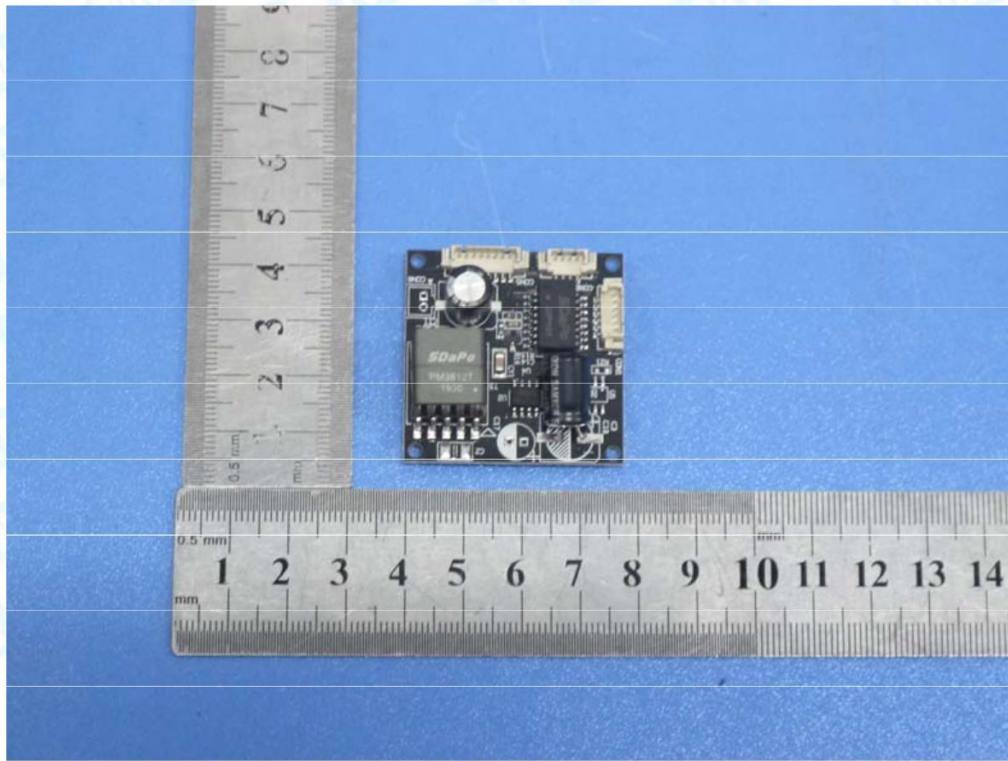
Phthalates	8.1	9.1	10.1	11.2	11.3	11.4	12.1	12.4	12.5
Bis(2-ethylhexyl) phthalate (DEHP)	N. D.	N. D.	N. D.	N. D.	N. D.	N. D.	N. D.	N. D.	N. D.
Butyl benzyl phthalate (BBP)	N. D.	N. D.	N. D.	N. D.	N. D.	N. D.	N. D.	N. D.	N. D.
Dibutyl phthalate (DBP)	N. D.	N. D.	N. D.	N. D.	N. D.	N. D.	N. D.	N. D.	N. D.
Diisobutyl phthalate (DIBP)	N. D.	N. D.	N. D.	N. D.	N. D.	N. D.	N. D.	N. D.	N. D.

Phthalates	12.6	12.7	12.8	12.9	13.1
Bis(2-ethylhexyl) phthalate (DEHP)	N. D.	N. D.	N. D.	N. D.	N. D.
Butyl benzyl phthalate (BBP)	N. D.	N. D.	N. D.	N. D.	N. D.
Dibutyl phthalate (DBP)	N. D.	N. D.	N. D.	N. D.	N. D.
Diisobutyl phthalate (DIBP)	N. D.	N. D.	N. D.	N. D.	N. D.

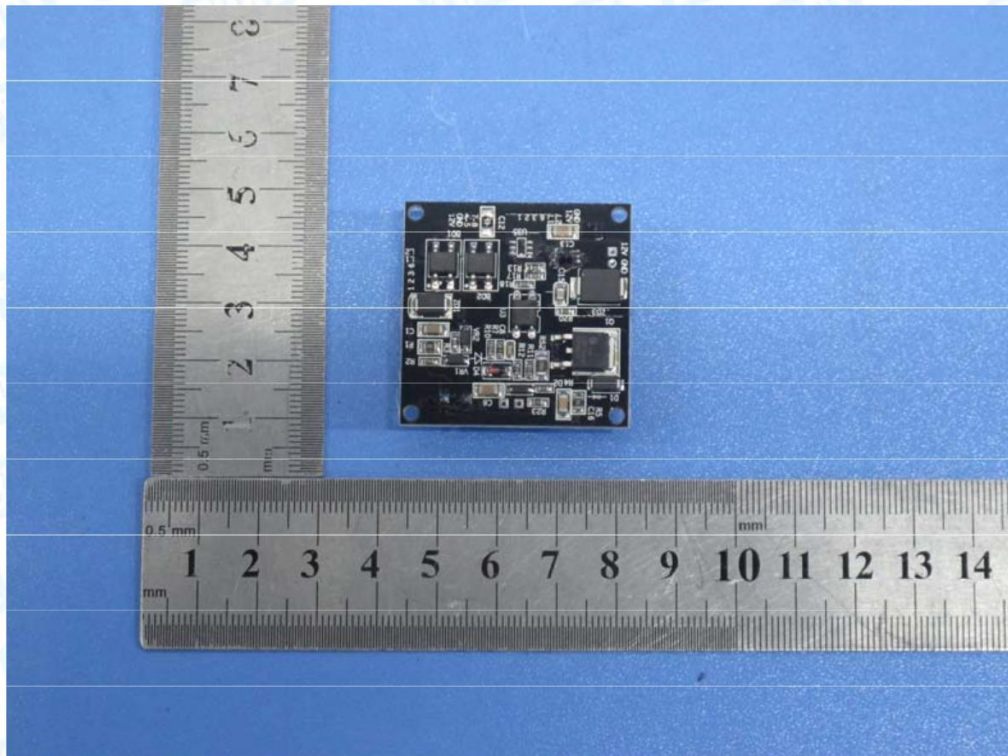
- ◆ Each Item of Phthalates Limit = 1000 ppm
- ◆ “N. D.” means “Not Detected”, method detection limit = 30mg/kg.

CONSOLIDATED TEST REPORT

Appearance Photo 1 of Sample



Appearance Photo 2 of Sample



***** END OF REPORT *****